

Chiffres clés 2022

Les dynamiques sociodémographiques

- 2 784 900 habitants estimés au 1er janvier 2021
- Une région peu densément peuplée avec une moyenne de 58 habitants par km² (France Métropolitaine : 120 hab./km²)
- Une faible décroissance démographique entre 2012 et 2021 (-0,2 %/an), avec une évolution annuelle du solde migratoire similaire sur cette période

Répartition de la population en fonction de l'âge



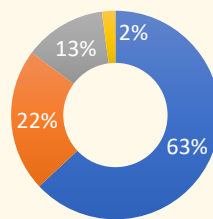
■ Moins de 18 ans ■ De 18 à 29 ans ■ De 30 à 44 ans ■ De 45 à 59 ans ■ De 60 à 75 ans ■ Plus de 75 ans

- En 2017, le revenu médian annuel est de 20 860 € avec des fortes disparités selon le département : 19 810 € dans la Nièvre ; 20 090 € en Haute-Saône ; 20 230 € dans l'Yonne ; 20 230 € en Saône-et-Loire ; 21 050 € dans le Jura ; 21 310 € en Territoire de Belfort ; 21 680 € en Côte d'Or et 21 900 € dans le Doubs

Le parc de logements

- 1 300 000 résidences principales en 2018 (dont 64 % de maisons individuelles) avec une progression annuelle de l'ordre de 10 000 résidences par an
- La part des logements vacants est de 10 %

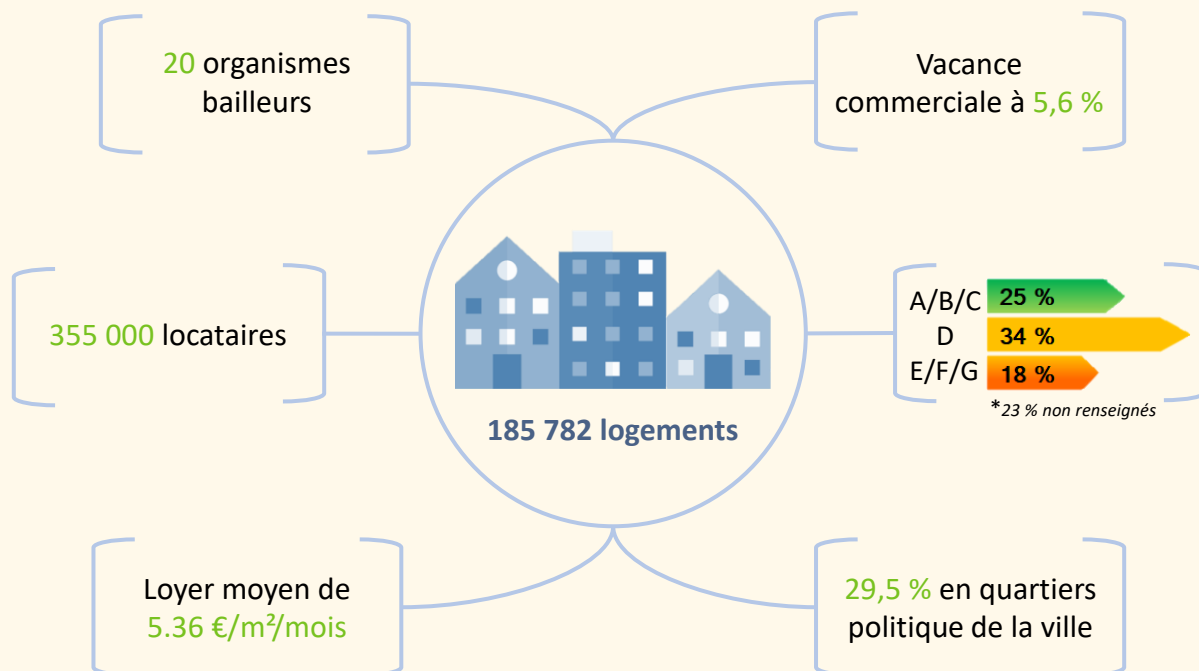
Statut d'occupation du logement principal



■ Propriétaire (1)
■ Locataire du parc privé (2)
■ Locataire d'un logement social (3)
■ Logé gratuitement (4)

En France (hors Mayotte) : (1) 58 % ; (2) 23 % ; (3) 17 % ; (4) 2 %

Le parc locatif social des organismes membres de l'USH BFC

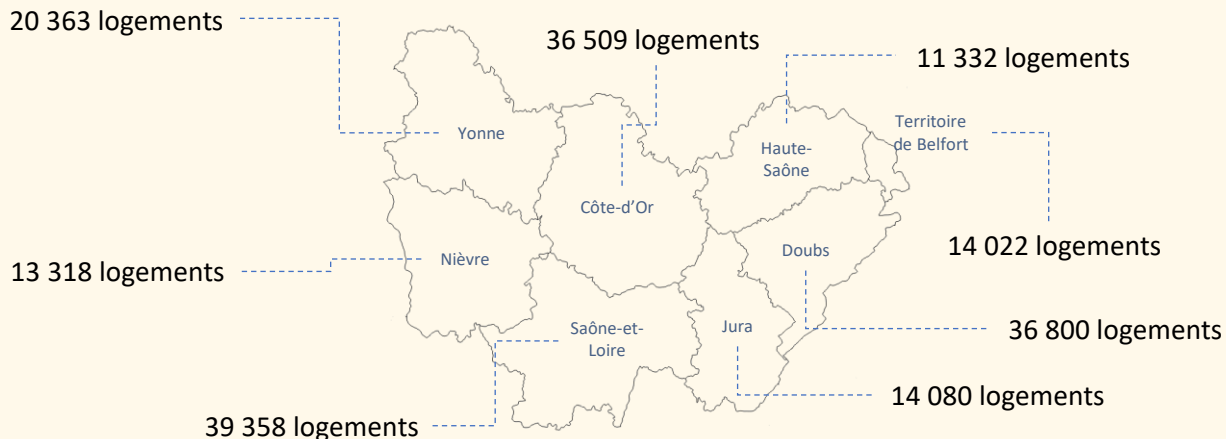


- Le taux de locataires sociaux est inférieur à 13 % de la population régionale
- Environ 500 logements Hlm sont vendus par an aux locataires
- Près de 500 logements en accession sociale à la propriété

Proportion selon la typologie des logements



- Une part très importante de T3 et T4 (68 %)
- Une large majorité des logements sont collectifs (86,6 % pour 13,4 % d'individuels)

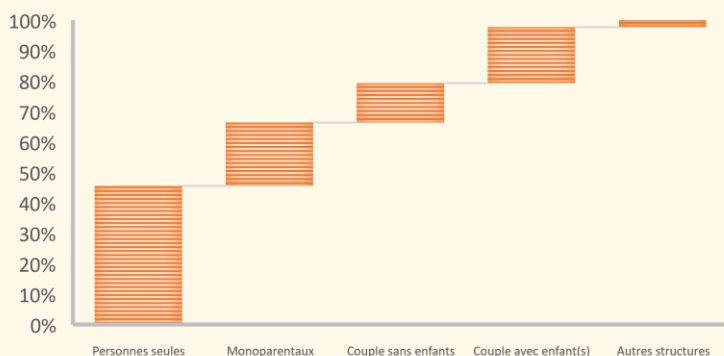


Les investissements des OLS

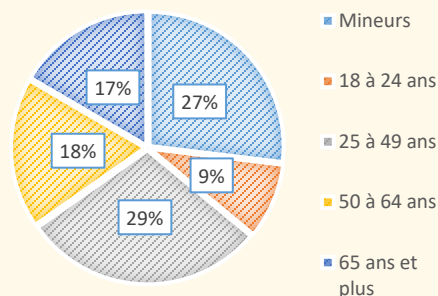
- 2 000 logements neufs programmés par an, pour un total de travaux de 300 millions d'euros
- 2 000 logements réhabilités au niveau BBC Rénovation, pour un total de travaux de 100 millions d'euros
- Des travaux d'adaptation du parc (accessibilité, vieillissement), opérations d'acquisition-amélioration, d'aménagement d'espaces publics et de traitement des friches
- Environ un millier de logements démolis annuellement

L'occupation sociale du parc (ensemble des occupants)

Composition familiale (OPS 2020)



Âge des occupants (OPS 2020)



Les chiffres de la demande de logement social

Ressources des ménages (OPS 2020) en %

< 20 % des plafonds PLUS	23%
< 40 % des plafonds PLUS	42%
< 60 % des plafonds PLUS	63%
> 100 % des plafonds PLUS	< 10%
> 120 % des plafonds PLUS	< 10%
Non renseigné sur total logements	14%

Sources : AREHA EST et SNE

	Nombre de logements attribués en 2021	Nombre de demandes en cours au 31/12/2021
Doubs	3 953	10 641
Haute-Saône	1 496	2 760
Jura	1 365	3 539
Territoire de Belfort	1 577	3 144
Côte-d'Or	4 405	12 587
Nièvre	1 247	2 906
Saône-et-Loire	4 655	7 969
Yonne	2 431	6 317

Plus d'informations

Notre site internet : www.ush-bourgognefranche-comte.org

Pour la demande de logement social : www.demandelogementbourgognefranche-comte.fr